

# 保護者向けサポートブック作成 研修会のご案内

日時 平成 27 年 9 月 14 日 (月)  
午前 10 時～12 時  
場所 愛知県自治センター 6 階  
内容 ・サポートブックの作り方・使い方  
・サポートブックの作成体験意見交換  
対象者 発達障害児(小 6 まで)をもつ保護者  
申込み 9 月 4 日までにあいち発達障害者支援センターへ Fax (0568-88-0964)  
申し込み用紙は一宮まごころにもあります

## スタッフによるシンクロ?

放課後デイでは現在プールによる活動を実施しておりますが、水質維持の為に定期的に水の入替と掃除をしております。空になったプールで一休み。明日もみなさんの笑顔を待っています。



## 9月の定例会

平成 27 年 9 月 6 日(日)  
救急救命講習 9:00～12:00  
(一宮消防本部)



## 予 定

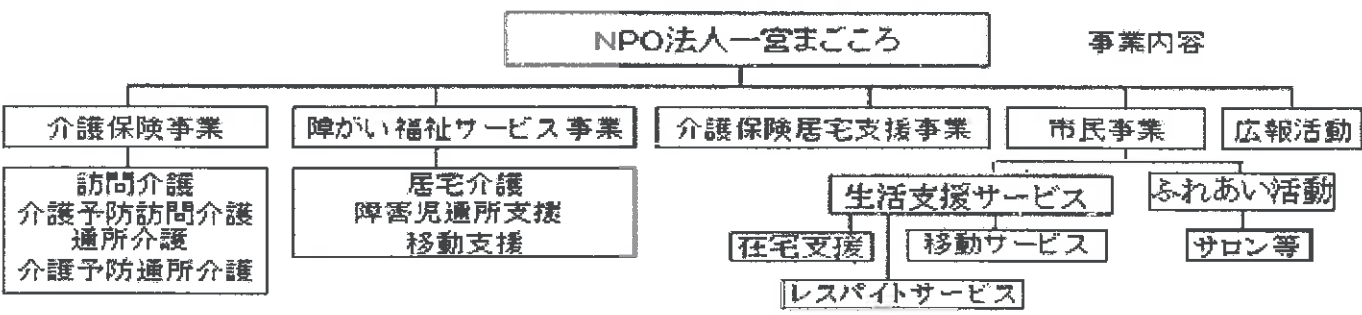
### 平成 27 年 8 月

- 15 日 (土) 会報「まごころ」発行
- 17 日 (月) ボランティア受入れ (通所)
- 18 日 (火) ケアマNET 研修会
- 19 日 (水) マイナンバー制度研修参加  
児童デイ事務局会議
- 20 日 (木) 児童デイ定例会
- 21 日 (金) あいち福祉ネット理事会  
良いデイサービス勉強会
- 22 日 (土) 運営委員会
- 25 日 (火) ケアマNET 研修会

### 平成 27 年 9 月

- 6 日 (日) 定例会・救急救命講習会
- 8 日 (火) 移動ネット理事会  
介護認定調査員現任研修
- 10 日 (木) あいち福祉ネット理事会
- 13 日 (日) 安全運転認定講習会参加
- 15 日 (火) 会報「まごころ」発行
- 26 日 (土) 「地域包括ケアシステム」講演会

月	協力	利用	賛助	合計	市民事業					介護保険				障害福祉サービス								
					有償活動		入浴	ふれあいサービス(上)	ふれあい卓球(下)	訪問介護	通所介護	居宅介護支援	居宅介護	移動支援	まごころレフト	まごころライト						
					在宅	移動サービス回数											福祉有償	自家輸送	回数	時間	延人数	回数
6月	61	65	31	157	161	161.5	84	0	0	9	115	0	855	761.3	72	62	409	450.8	56	109.0	24	176



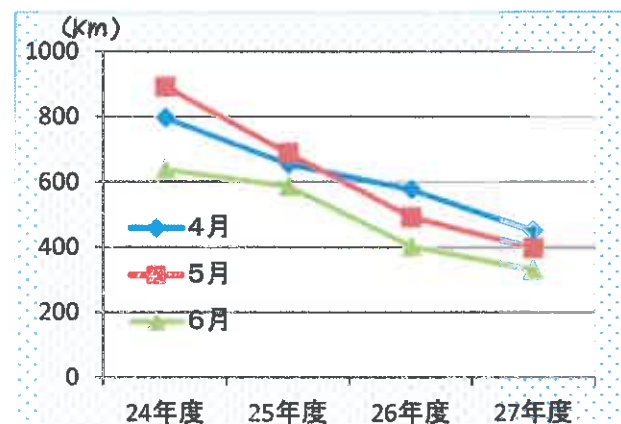
# まごころ

## 移動サービス値上げ後の経過報告

平成 27 年 4 月より介助料を 500 円から 800 円に、運転料を 90 円/km から 120 円/km に値上げさせていただきました。

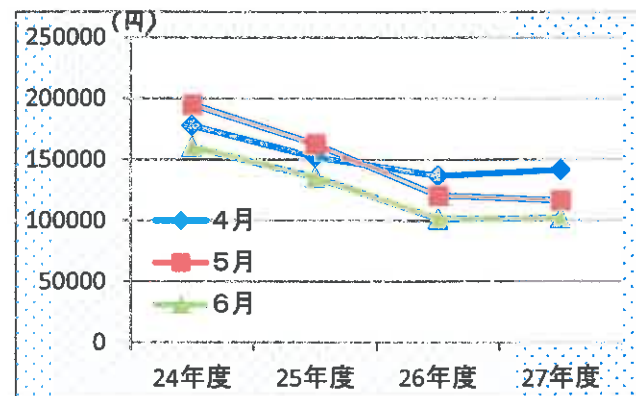
その後の利用状況を 7 月の福祉有償運送運営協議会で報告致しました。

4 月、5 月、6 月の利用状況を年度別に比較してみますと利用キロ数については下の図のようになっております。



利用回数も同様の傾向がありました。27 年度の利用減少は値上げのせいではないように思われます。

しかしながら、値上げをさせて頂いたお蔭で収益は 26 年度と同じでございました。(下図)



これからも、移動サービスの維持に努めさせていただきます。

## 特定非営利活動法人一宮まごころ

〒491-0041 一宮市文京 1 丁目 4-6  
TEL0586-73-8707 Fax 0586-73-8870  
E-mail magokoro@plum.ocn.ne.jp  
ホームページ <http://www.npo-magokoro.jp>  
放課後デイサービスまごころレフト・ライト  
〒491-0023 一宮市赤見 4 丁目 2-4  
TEL0586-25-2667 Fax 0586-25-2668  
E-mail magokorojidou@plum.ocn.ne.jp

## 残暑お見舞い申し上げます

まだまだ厳しい暑さが続いています  
熱中症や食中毒に気をつけましょう



## さをりを楽しむ



サロンなどの居場所で楽しめるもの探しに「さをり織り」を体験させていただきました。工程は複雑なのですが、それだけに奥が深くやっていて楽しい時間を過ごすことができました。さらにその成果として作品が残ることも魅力の一つであると感じました。